



PREMIER MINISTRE



Le BTP à l'horizon 2015

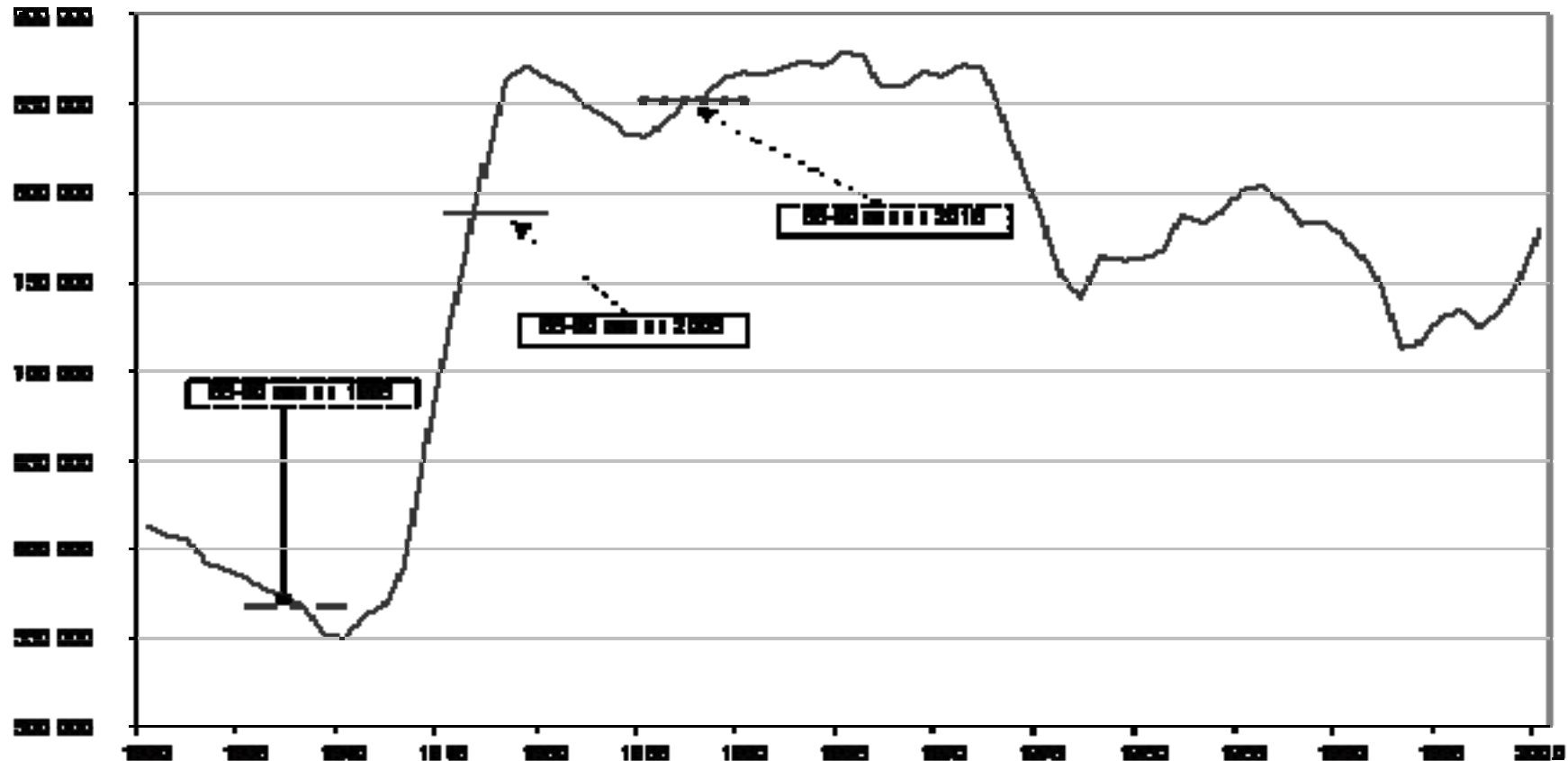
Démographie et transformations des métiers

29^{èmes} journées Santé au travail – BTP
14 juin 2007 - Deauville

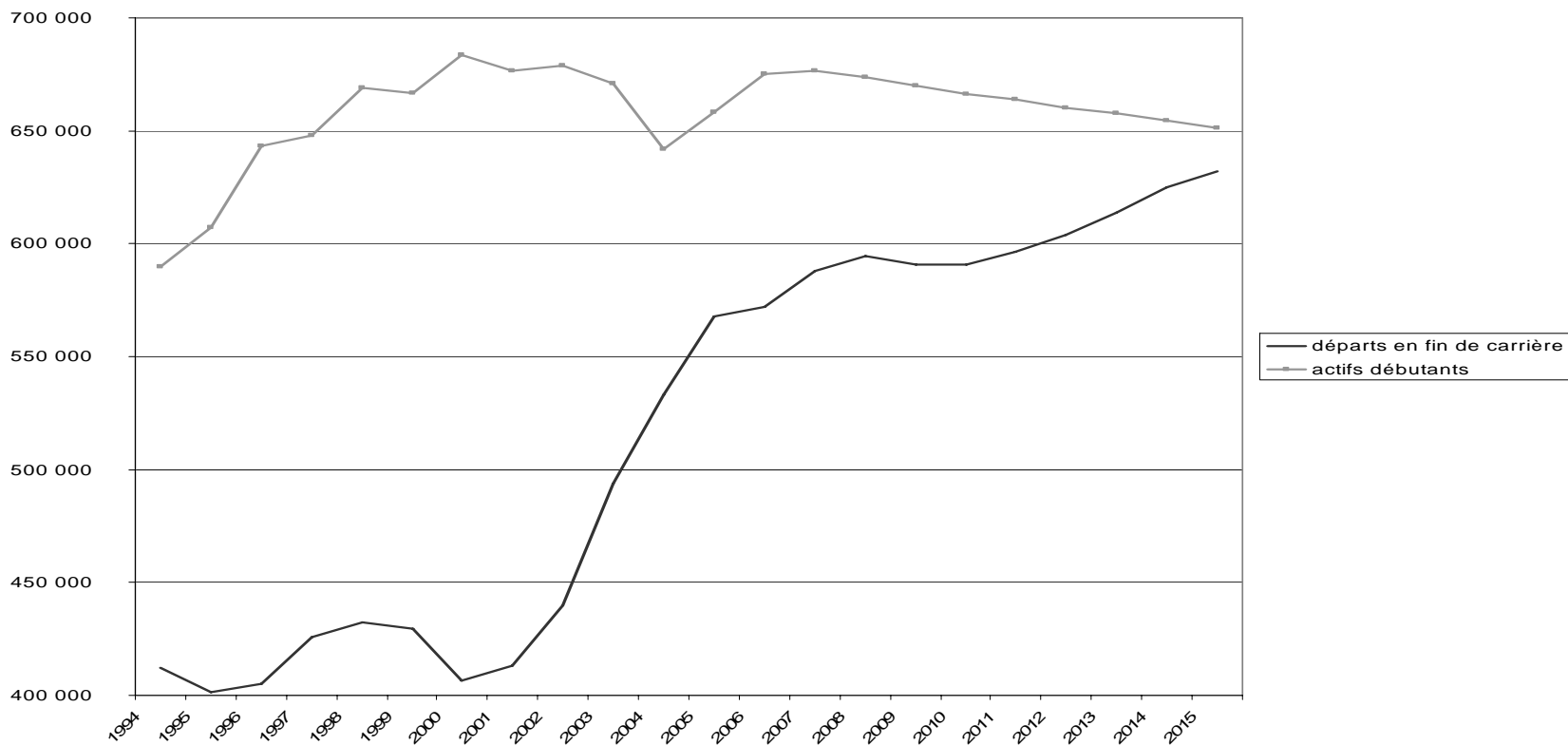
Marc-Antoine ESTRADE
Prospective des Métiers et Qualifications

Le contexte démographique

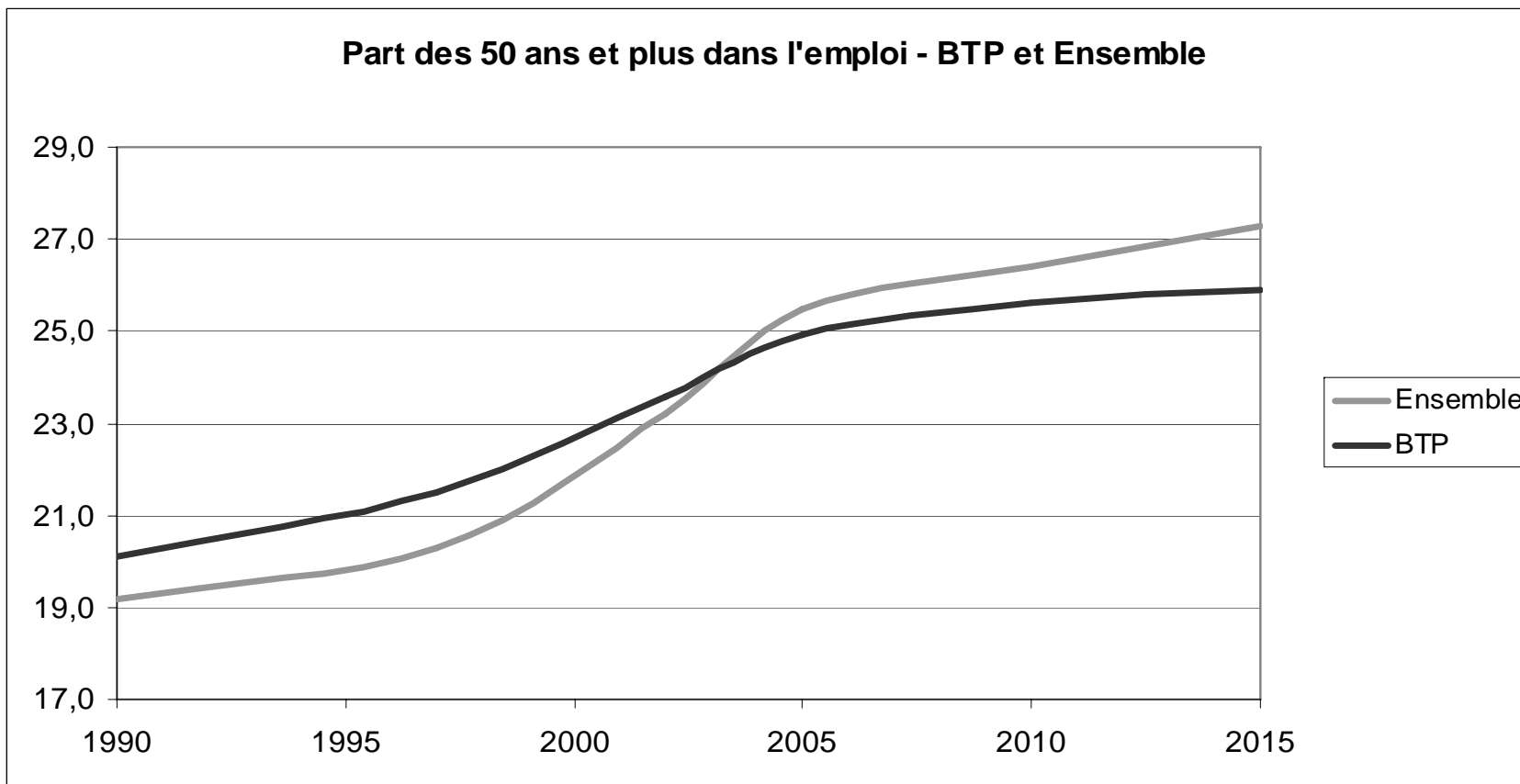
La taille des générations de 1930 à nos jours



La fin de « l'abondance » de la main d'œuvre



Une hausse normale de la part des 50 ans et plus dans l'emploi



Le vieillissement d'une profession est plus le reflet d'un arrêt des embauches que d'un effet démographique

	Créations nettes d'emploi entre 2005 et 2015 (en milliers)	Créations nettes en % de l'emploi en 2005	Évolution de la part des 50 ans et plus (2005-2015)
Cadres	654	14 %	- 3%
Professions intermédiaires	367	9 %	+ 2%
Indépendants	-133	-12 %	+ 7%
Employés qualifiés	28	1 %	+ 5%
Employés peu qualifiés	462	15 %	- 1%
Ouvriers qualifiés	315	7 %	+ 2%
Ouvriers non qualifiés	-180	-13 %	+ 12%
Ensemble	1 513	6 %	+ 2%



PREMIER MINISTRE



Une bonne tenue prévue de l'emploi dans le BTP

- Une demande de logements soutenue
 - Un niveau élevé de la natalité
 - La poursuite de la baisse du nombre de personnes par logement

- Une forte demande de rénovation du parc
 - Vieillesse de la population
 - Logement « durable »

Dans le BTP, créations d'emploi et départs importants

	Emploi 2015	Créations nettes d'emploi 2005-2015	Départs de l'emploi 2005 – 2015	En moyenne annuelle par rapport l'emploi total
B0 B3 ONQ gros et second œuvre bâtiment	264	-4	54	1,9%
B1 OQ travaux publics et béton	139	18	29	3,7%
B2 OQ gros œuvre bâtiment	368	47	88	4,0%
B4 OQ bâtiment second œuvre	475	-21	139	2,4%
B5 Conducteurs engins BTP	61	14	12	4,7%
B6 Techniciens BTP	166	27	36	4,1%
B7 Cadres BTP	229	36	54	4,3%
<i>B Bâtiment et travaux publics</i>	1 702	116	413	3,2%
Emploi Total	25 506	1 513	6 007	3,0%



PREMIER MINISTRE



Les transformations des métiers du BTP

- Une montée du niveau de qualifications des emplois
- Un processus d'industrialisation (matériaux préfabriqués)...
- ...et une montée de l'expertise (environnement)

- Recomposition permanente des entreprises (montée des groupes, sous-traitance en cascade)

- Des chantiers plus courts et avec moins de personnel



PREMIER MINISTRE



Les enjeux de transmission des savoirs

- Un quart des effectifs va partir en fin de carrière d'ici 2015 et 30% des chefs d'entreprise (20% de plus que la décennie précédente)
 - Comment organiser la transmission ?
 - Apprentissage (formel et informel) plus difficile à organiser
 - Pertes de savoirs pratiques (par exemple, éviter les postures pénibles)



PREMIER MINISTRE



Des conditions de travail qui pèsent à tous les âges

- Chez les plus jeunes, mécanismes de fuite et renforcement des difficultés de recrutement
- Chez les plus âgés, des départs précoces pour raisons de santé

Dans le BTP, départs précoces pour raisons de santé

	Age moyen de départ en fin de carrière	% départs pour raisons de santé
B0B3 OUVRIERS NON QUALIFIES DU GROS OEUVRE DU BATIMENT	57,9	40
B1 OUVRIERS QUALIFIES DES TRAVAUX PUBLICS	57,3	33
B2 OUVRIERS QUALIFIES DU GROS OEUVRE DU BATIMENT	58,6	41
B4 OUVRIERS QUALIFIES DU BATIMENT, SECOND OEUVRE	58,1	26
B5 CONDUCTEURS D ENGIN DU BATIMENT ET DES TRAVAUX	58,6	54
B6 TECHNICIENS DU BATIMENT ET DES TRAVAUX PUBLICS	58,0	33
B7 CADRES DU BATIMENT ET DES TRAVAUX PUBLICS	59,5	29
Ensemble des actifs	58,6	17



PREMIER MINISTRE



Conclusion

- On ne peut pas séparer les questions d'emploi et de travail
 - les embauches ont un impact sur l'âge moyen des salariés
 - les conditions de travail déterminent les possibilités de fidéliser les salariés et de maintenir les seniors en emploi